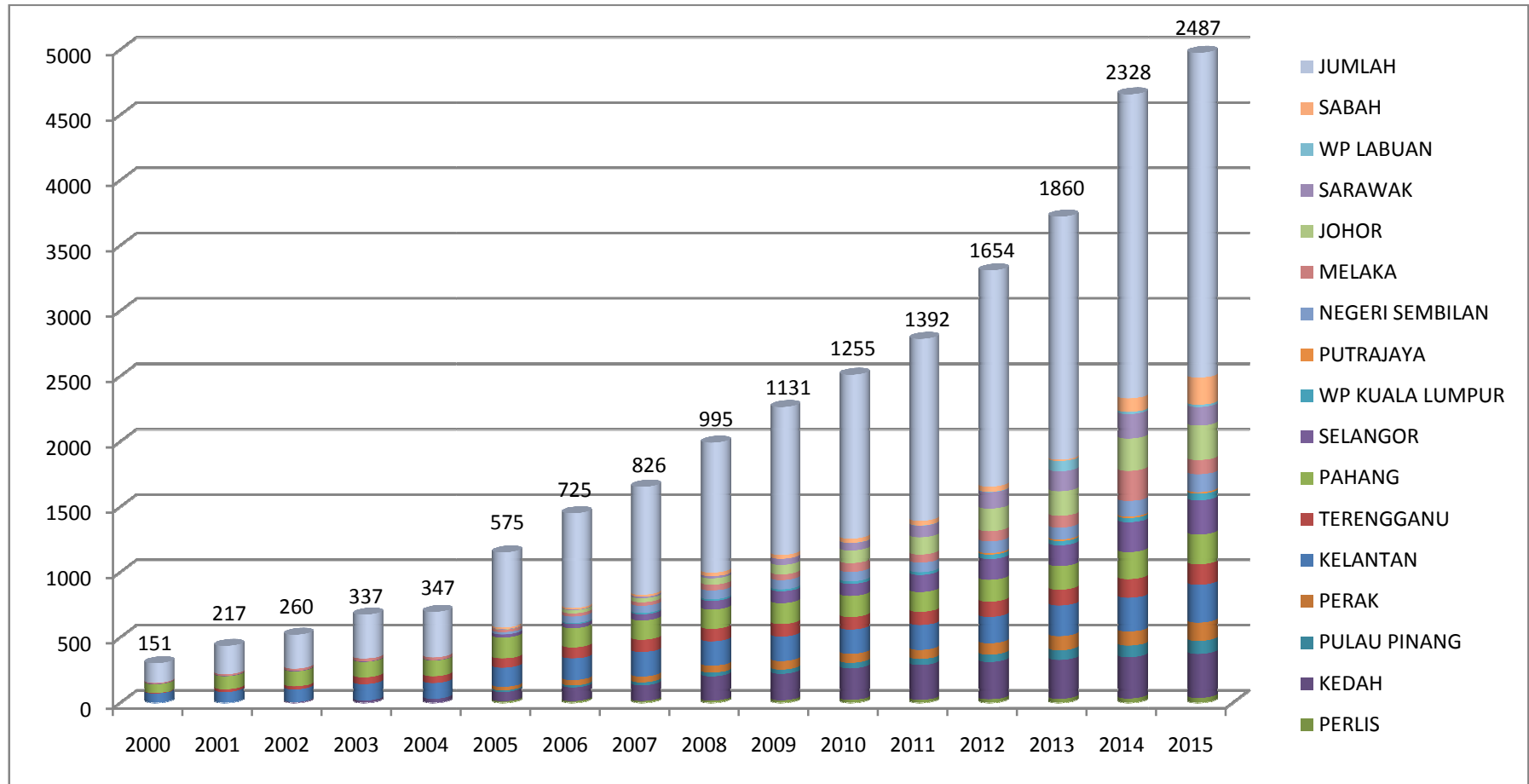


**BILANGAN SEKOLAH RENDAH DOKTOR MUDA BAGI TAHUN 2000 HINGGA 2015**

NEGERI	TAHUN															
	2000	2001	2002	2003	2004	2005	2006	2007	2008	2009	2010	2011	2012	2013	2014	2015
PERLIS						10	11	12	14	17	20	20	25	29	32	36
KEDAH			4	15	30	72	105	121	187	203	242	268	286	297	316	336
PULAU PINANG						12	16	22	28	33	43	45	56	75	88	100
PERAK						26	40	45	53	65	68	71	88	108	108	141
KELANTAN	69	82	97	127	120	147	166	187	187	188	187	189	202	234	258	288
TERENGGANU	4	20	23	52	52	71	84	94	96	96	96	101	116	122	143	157
PAHANG	68	100	116	118	120	161	148	148	148	160	161	152	167	180	207	229
SELANGOR	3	3	3	3	3	23	32	47	66	90	91	132	159	159	228	262
WP KUALA LUMPUR							8	10	12	16	21	20	35	34	33	51
PUTRAJAYA													11	11	11	11
NEGERI SEMBILAN						17	50	55	67	70	71	73	90	91	119	136
MELAKA	7	12	17	22	22	20	23	28	44	44	67	63	77	89	231	109
JOHOR						2	26	30	49	72	97	131	172	189	248	265
SARAWAK						3	4	12	16	47	56	89	127	78	104	141
WP LABUAN											2	2	3	11	16	17
SABAH						11	12	15	28	30	33	36	40	153	186	208
<b>JUMLAH</b>	151	217	260	337	347	2580	725	826	995	1131	1255	1392	1654	1860	2328	2487

## BILANGAN KELAB DOKTOR MUDA SEKOLAH RENDAH BAGI TAHUN 2000 HINGGA 2015

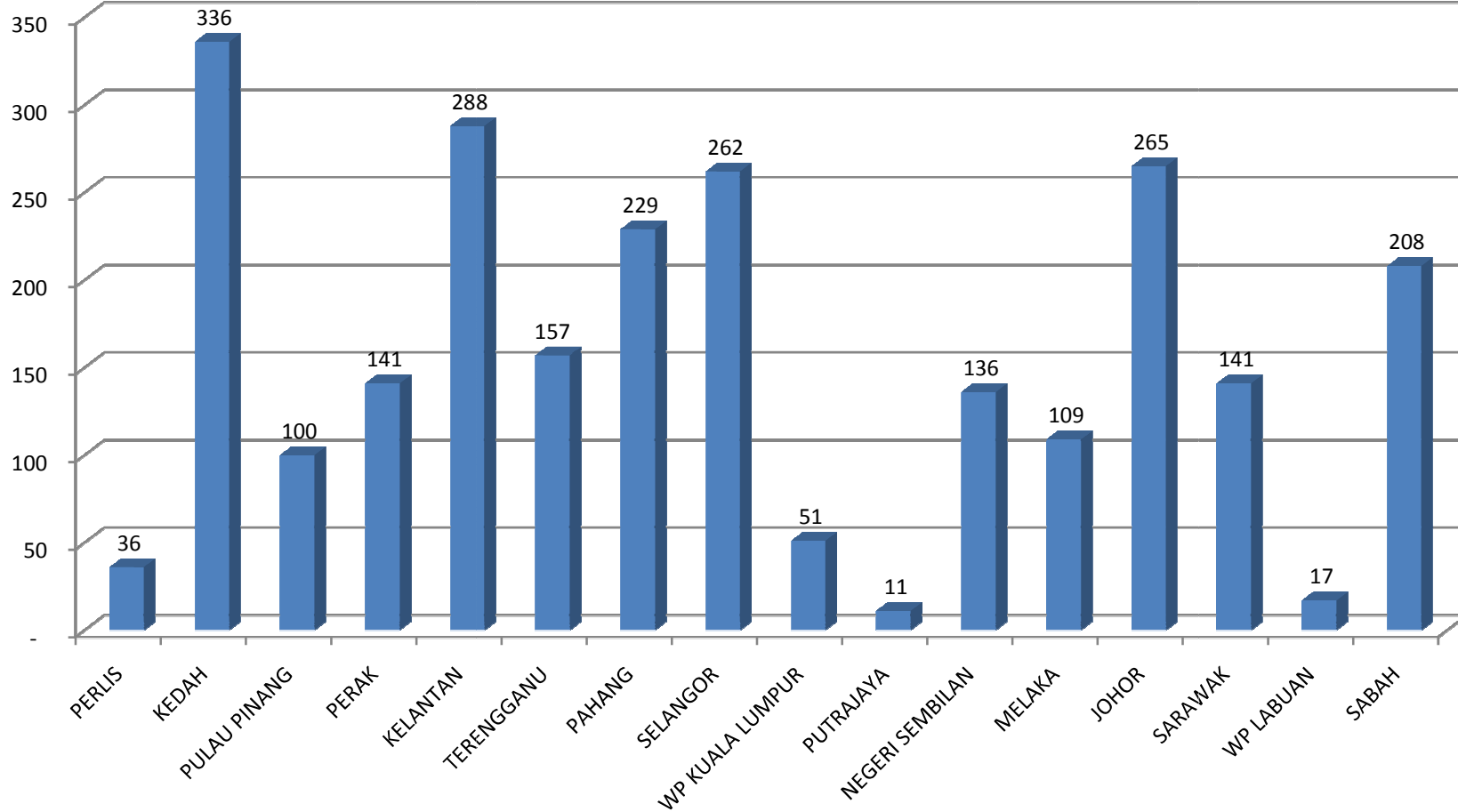


**BILANGAN KELAB DOKTOR MUDA SEKOLAH RENDAH SEHINGGA 2015**

NEGERI	JENIS SEKOLAH						JUMLAH
	SEKOLAH KEBANGSAAN	SEKOLAH RENDAH JENIS KEBANGSAAN (CINA)	SEKOLAH RENDAH JENIS KEBANGSAAN (TAMIL)	SEKOLAH KEBANGSAAN (ASLI)	SEKOLAH RENDAH AGAMA	SEKOLAH SWASTA	
PERLIS	32	2	1		1		36
KEDAH	260	22	11		2	1	336
PULAU PINANG	78	12	9			1	100
PERAK	118	5	6	11		1	141
KELANTAN	276	7	1	4			288
TERENGGANU	154	1					157
PAHANG	204	14	9	2			229
SELANGOR	210	19	26	3	1	3	262
WP KUALA LUMPUR	46	4	1				51
PUTRAJAYA	11						11
NEGERI SEMBILAN	101	15	18	1			136
MELAKA	139	64	21		7		109
JOHOR	218	32	15				265
SARAWAK	95	9					141
WP LABUAN	15	2					17
SABAH	185	23					208
<b>JUMLAH</b>	2142	231	118	21	11	6	2,487

\*Nota : Data sehingga Disember 2015

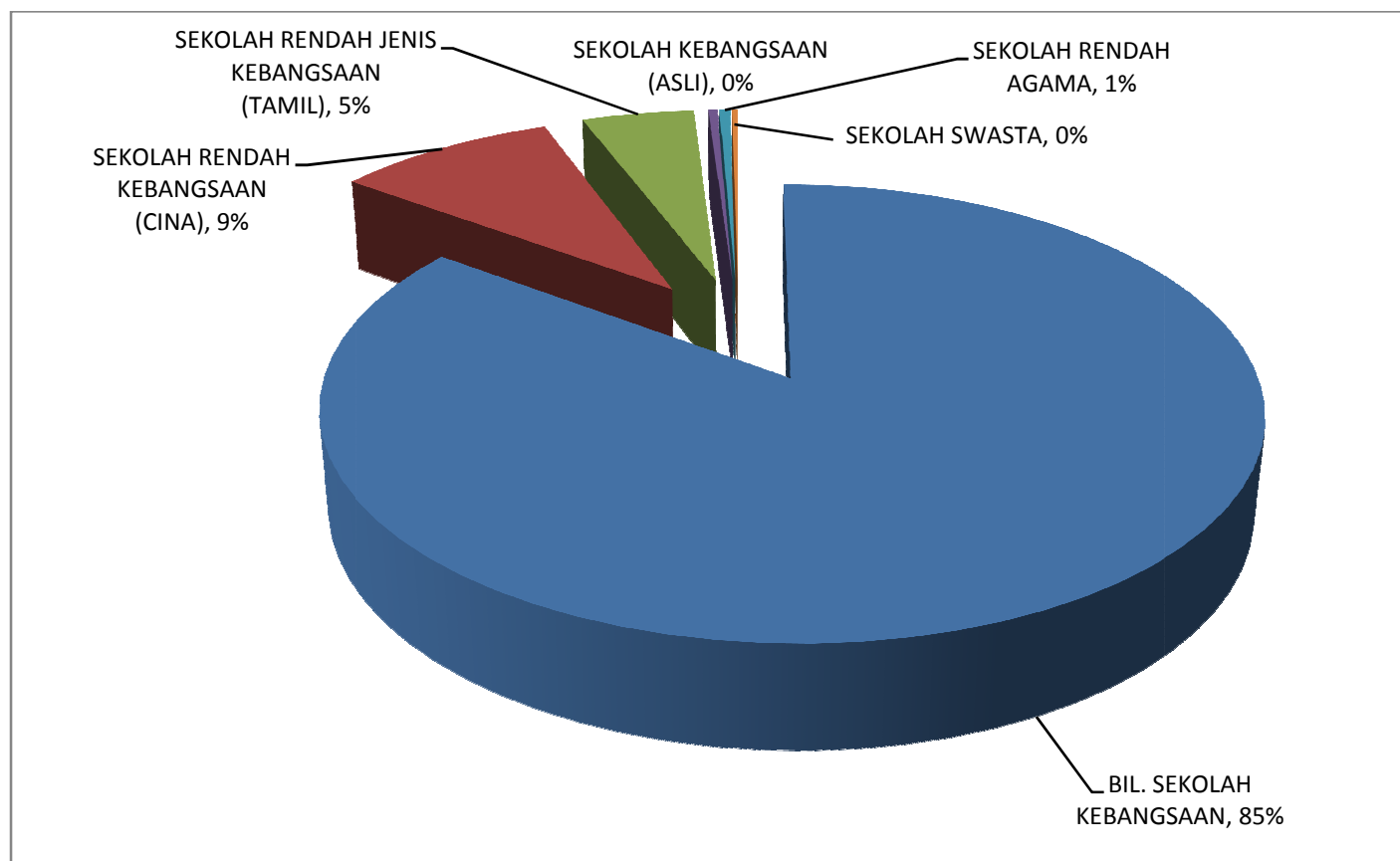
## BILANGAN KELAB DOKTOR MUDA SEKOLAH RENDAH MENGIKUT NEGERI 2015



**BILANGAN KELAB DOKTOR MUDA SEKOLAH RENDAH MENGIKUT JENIS SEHINGGA 2015**

<b>JENIS SEKOLAH</b>	<b>SEKOLAH KEBANGSAAN</b>	<b>SEKOLAH RENDAH JENIS KEBANGSAAN (CINA)</b>	<b>SEKOLAH RENDAH JENIS KEBANGSAAN (TAMIL)</b>	<b>SEKOLAH KEBANGSAAN (ORANG ASLI)</b>	<b>SEKOLAH RENDAH AGAMA</b>	<b>SEKOLAH SWASTA</b>
BIL. SEKOLAH DOKTOR MUDA	2142	231	118	9	11	6

**BILANGAN SEKOLAH DOKTOR MUDA**



**BILANGAN DOKTOR MUDA MENGIKUT NEGERI BAGI TAHUN 2015**

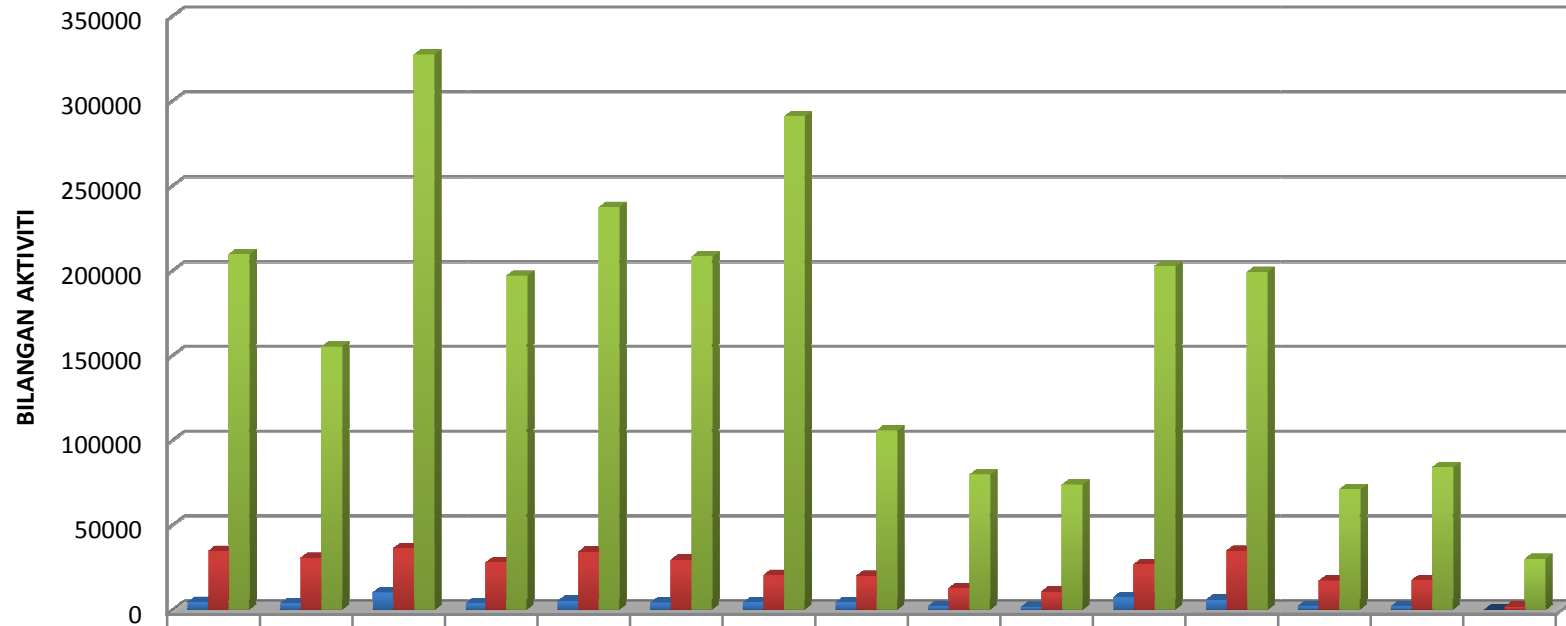
NEGERI	BIL. DOKTOR MUDA	BIL. RAKAN SEBAYA	NISBAH DOKTOR MUDA DENGAN MURID (SETIAP 100 MURID)
PERLIS	857	14,063	1:16
KEDAH	8,240	154,964	1:18
PULAU PINANG	3,039	64,689	1:21
PERAK	2,997	58,093	1:20

KELANTAN	7,143	138,431	1:19
TERENGGANU	3,720	65,866	1:18
PAHANG	5,015	82,614	1:16
SELANGOR	9,990	242,166	1:24
WP KUALA LUMPUR	831	18,619	1:22
PUTRAJAYA	624	12,051	1:19
NEGERI SEMBILAN	2,873	39,654	1:14
MELAKA	2,158	39,298	1:18
JOHOR	6,957	114,207	1:16
SARAWAK	2,719	41,433	1:15
WP LABUAN	555	7,950	1:14
SABAH	5,074	74,598	1:15
<b>JUMLAH</b>	<b>62,792</b>	<b>1,168,696</b>	<b>1:19</b>

**\*Nisbah Doktor Muda dengan Rakan Sebaya ialah 1:19**

<b>Bil. Sesi</b>	4651	3870	10293	3793	5379	4219	4390	4336	2280	1735	7456	5964	2372	2058	121
<b>Bil. Doktor Muda</b>	34636	30749	36385	27983	34303	29599	20476	20012	12898	10693	26876	34752	17221	17361	1,796
<b>Bil. Rakan Sebaya</b>	209605	155114	327378	196988	237421	208282	290880	105735	79722	73822	202546	199208	71163	84014	30,016

## BILANGAN AKTIVITI 2015



	1	2	3	4	5	6	7	8	9	10	11	12	13	14	15
■ Bil. Sesi	4651	3870	10293	3793	5379	4219	4390	4336	2280	1735	7456	5964	2372	2058	121
■ Bil. Doktor Muda	34636	30749	36385	27983	34303	29599	20476	20012	12898	10693	26876	34752	17221	17361	1,796
■ Bil. Rakan Sebaya	20960	15511	32737	19698	23742	20828	29088	10573	79722	73822	20254	19920	71163	84014	30,01

### AKTIVITI SEKOLAH RENDAH 2015

Bil	Aktiviti	Kod
1	Pengukuran BMI	BMI





	Pembimbing												
	Doktor Muda	-	-	-	-	-	-	-	-	-	-	-	-
2008	Guru Pembimbing	7	10	12	67	2	46	7	56	58	268	-	-
	Doktor Muda	44	775	12	120			39	717	174	1872	-	-
2009	Guru Pembimbing	8	77	0	0	1	25	5	15	5	21	-	-
	Doktor Muda	82	518	0	0	1	250	5	470	23	238	-	-
2010	Guru Pembimbing	2	11	3	47	1	93	1	6	12	30	-	-
	Doktor Muda	30	235	2	60	-	-	1	26	10	304	-	-
2011	Guru Pembimbing	16	187	11	167	35	784	59	130	21	51	8	16
	Doktor Muda	71	1036	24	770	35	1061	91	1123	21	667	14	410
2012	Guru Pembimbing	71	186	50	305	114	370	2	6	33	37	-	-
	Doktor Muda	131	1102	1396	5629	29	233	3	240	45	542	-	-
2013	Guru Pembimbing	25	131	13	292	54	185	-	-	10	20	2	13
	Doktor Muda	66	641	13	292	83	288	-	-	25	282	1	19
2014	Guru Pembimbing	41	55	4	101	24	169	48	443	10	100	0	0
	Doktor Muda	344	8356	2	79	40	209	66	603	13	264	0	0
2015	Guru Pembimbing	22	45	2	86	21	123	25	87	2	6	1	38
	Doktor Muda	111	757	2	140	53	298	40	215	2	65	2	108

TAHUN	KUMPULAN SASAR	KELANTAN		PERLIS		SELANGOR		SARAWAK		MELAKA*		PAHANG	
		Bil. Sesi	Bil Peserta	Bil. Sesi	Bil Peserta	Bil. Sesi	Bil Peserta	Bil. Sesi	Bil Peserta	Bil. Sesi	Bil Peserta	Bil. Sesi	Bil Peserta
2007	Guru Pembimbing	-	-			-	-	-	-	-	-	-	-
	Doktor Muda	-	-			-	-	-	-	-	-	-	-
2008	Guru	40	180	1	28	78	129	0	0	21	99	33	177

	Pembimbing												
	Doktor Muda	80	1200	86	479	80	846	5	109	21	282	325	1486
2009	Guru Pembimbing	14	251	1	34	0	0	3	40	1	60	33	177
	Doktor Muda	0	0	104	586	0	0	15	170	0	0	325	1486
2010	Guru Pembimbing	9	93	1	40	34	303	3	12	24	88	18	91
	Doktor Muda	16	614	-	-	37	506	14	126	53	377	23	1141
2011	Guru Pembimbing	13	88	1	44	27	23	11	52	8	159	7	130
	Doktor Muda	9	669	-	-	9	180	33	2554	30	442	6	191
2012	Guru Pembimbing	10	70	2	64	10	358	9	84	50	296	24	371
	Doktor Muda	10	655	1	50	17	486	65	2126	92	1082	109	676
2013	Guru Pembimbing	1	114	0	0	-	-	36	282	20	111	8	137
	Doktor Muda	0	0	0	0	-	-	76	497	32	302	30	1109
2014	Guru Pembimbing	0	0	1	41	41	257	46	256	19	444	104	385
	Doktor Muda	0	0	2	306	86	3572	125	689	17	160	121	1981
2015	Guru Pembimbing	0	0	2	35	79	425	0	0	0	0	84	392
	Doktor Muda	0	0	2	324	169	2152	0	0	0	0	44	1053

TAHUN	KUMPULAN SASAR	TERENGGANU		KUALA LUMPUR		JOHOR		PUTRAJAYA		JUMLAH	
		Bil. Sesi	Bil Peserta	Bil. Sesi	Bil Peserta	Bil. Sesi	Bil Peserta	Bil. Sesi	Bil Peserta	Bil. Sesi	Bil Peserta
2007	Guru Pembimbing	-	-	-	-	-	22	-	-		
	Doktor Muda	-	-	-	-	-	-	-	-		
2008	Guru	0	0	2	60	8	316	-	-		

	Pembimbing										
	Doktor Muda	0	0	3	100	66	589	-	-		
2009	Guru Pembimbing	4	78	2	60	13	69	-	-		
	Doktor Muda	7	2782	3	100	32	410	-	-		
2010	Guru Pembimbing	5	10	2	35	8	180	-	-		
	Doktor Muda	5	188	2	80	45	360	-	-		
2011	Guru Pembimbing	3	26	15	63	13	59	-	-		
	Doktor Muda	1	8	14	50	29	803	-	-		
2012	Guru Pembimbing	9	119	1	25	13	59	2	34		
	Doktor Muda	7	226	1	100	29	803	2	55		
2013	Guru Pembimbing	6	85	1	0	13	59	-	-	189	1429
	Doktor Muda	4	18	9	29	29	803	-	-	368	4280
2014	Guru Pembimbing	38	168	-	-	7	14	-	-	383	2433
	Doktor Muda	132	756	-	-	36	447	-	-	984	17422
2015	Guru Pembimbing	24	172	22	73	7	185	0	0	291	1667
	Doktor Muda	60	666	45	258	47	495	0	0	577	6531